



**Chronoexpo**<sup>®</sup>

le modulable recto verso

2



[www.chronoexpo.com](http://www.chronoexpo.com)

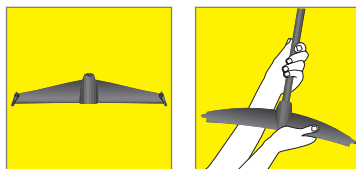
## Conseils techniques

- 1 Pièces détachées
- 2 Dimensions
- 3 Composition de la canne
- 4 Réalisation des visuels
- 5 Notice de montage

# 1 Pièces détachées

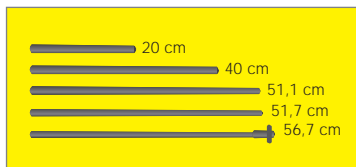
## Le pied

Il est en acier protégé par une coque en plastique ABS. C'est dans le pied que l'on insère la canne.



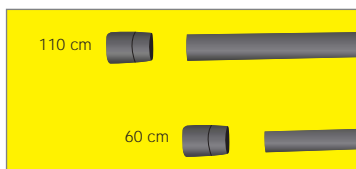
## La canne

Elle est en fibre de carbone et se compose de sections de canne de 5 tailles différentes qui s'emboîtent les unes dans les autres.



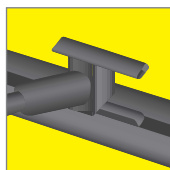
## Le réducteur

C'est un élément indispensable pour réaliser les structures recto verso en 60 cm et 110 cm de haut. On le pose en partie basse de la canne pour adapter son diamètre. Le petit réducteur est destiné à la structure en 60 cm de haut, le plus gros, à la structure en 110 cm de haut.



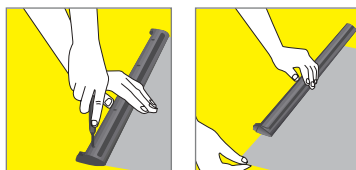
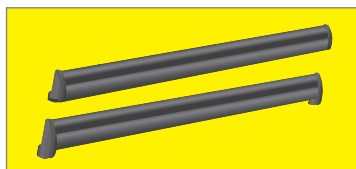
## La tête de canne recto verso

Elle est solidaire de la dernière section de canne. Les deux barrettes se glissent dans les rainures centrales au dos des deux réglettes.



## Les réglettes

Pour réaliser un recto verso, deux paires de réglettes sont nécessaires. Les réglettes sont en aluminium et ont été conçues pour porter des supports jusqu'à 3 mm d'épaisseur. Le visuel est glissé dans la mâchoire puis serré par simple vissage. L'outil est fourni.



# 2 Dimensions

## Largeurs

30 cm  
40 cm  
60 cm  
80 cm  
90 cm  
100 cm  
120 cm

## Hauteurs

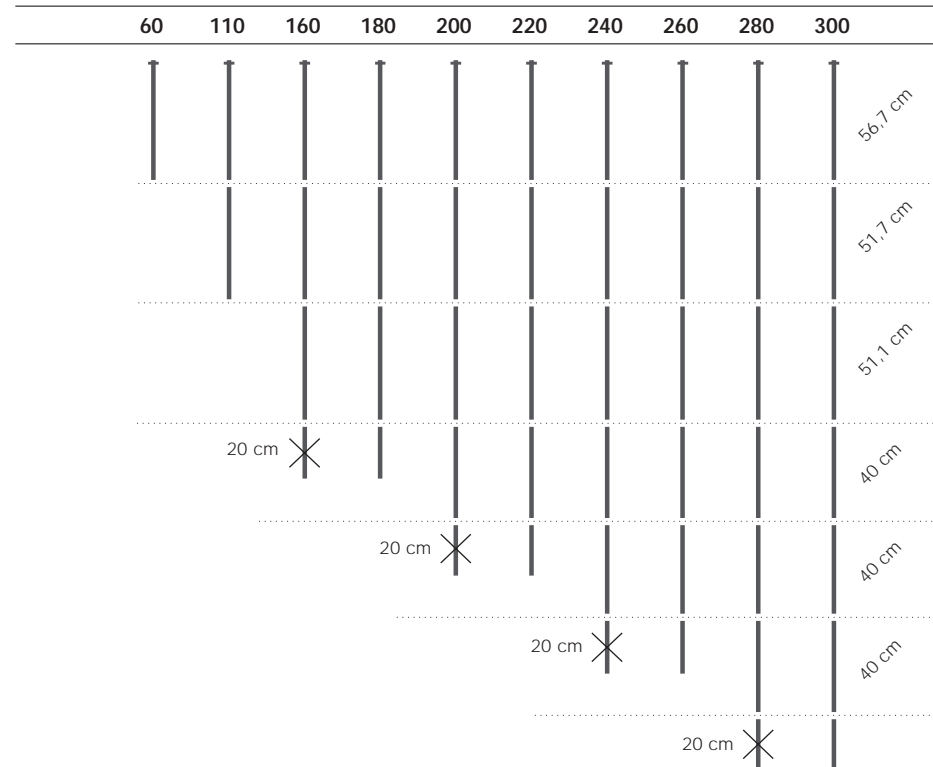
60 cm  
110 cm  
160-180 cm  
200-220 cm  
240-260 cm  
280-300 cm

Toutes les largeurs s'adaptent à toutes les hauteurs.

# 3 Composition de la canne

La canne est composée de sections de canne de différentes tailles qui s'emboîtent les unes dans les autres. C'est en rajoutant ou en supprimant des sections de canne que l'on fait varier la hauteur de la structure (cf. schéma ci dessous). Attention pour les structures en 60 et 110 cm, utiliser le réducteur.

## Hauteur structure (en cm)



# 4 Réalisation des visuels

## Formats de découpe

**La hauteur du panneau est différente de la hauteur de la structure.**

Pour que le visuel soit correctement tendu et que la structure soit verticale, il convient de respecter les formats de découpe préconisés ci-dessous.

Attention le visuel est masqué par la réglette sur 1 cm en bas et en haut

Il ne faut donc pas positionner de typographie ou d'éléments graphiques sur ces zones, ils seraient masqués. En revanche, il est conseillé de laisser courir un fond perdu.

Hauteur structure (cm)	Hauteur panneau (cm)	Hauteur visible (format utile)
60	67	65
110	118	116
160	168	166
180	188	186
200	208	206
220	228	226
240	248	246
260	268	266
280	288	286
300	308	306

## Supports conseillés

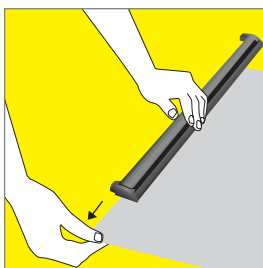
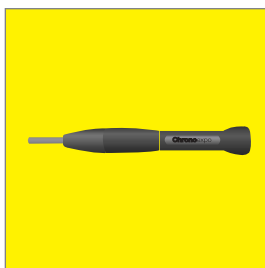
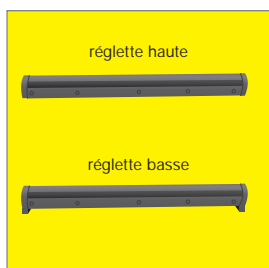
**Simple canne ou double canne ?**

Le choix entre ces deux solutions dépend de la hauteur et de la largeur de la structure, ainsi que du grammage du support sur lequel le visuel est imprimé.

Hauteur structure	Largeurs 30-40-60		Largeurs 80-90		Largeurs 100-120	
	Simple canne	Double canne	Simple canne	Double canne	Simple canne	Double canne
<b>60</b>	jusqu'à 500 g/m <sup>2</sup> tous les encapsulés	Inutile	jusqu'à 500 g/m <sup>2</sup> tous les encapsulés	Inutile	jusqu'à 500 g/m <sup>2</sup> tous les encapsulés	Inutile
<b>110</b>	jusqu'à 500 g/m <sup>2</sup> tous les encapsulés	Inutile	jusqu'à 500 g/m <sup>2</sup> tous les encapsulés	Inutile	jusqu'à 500 g/m <sup>2</sup> tous les encapsulés	Inutile
<b>160-180</b>	jusqu'à 500 g/m <sup>2</sup> tous les encapsulés	Inutile	jusqu'à 500 g/m <sup>2</sup> tous les encapsulés	Inutile	jusqu'à 500 g/m <sup>2</sup> tous les encapsulés	Inutile
<b>200-220</b>	jusqu'à 500 g/m <sup>2</sup> tous les encapsulés	Inutile	jusqu'à 500 g/m <sup>2</sup> tous les encapsulés	Inutile	jusqu'à 250 g/m <sup>2</sup> tous les encapsulés	jusqu'à 500 g/m <sup>2</sup> tous les encapsulés
<b>240-260</b>	jusqu'à 500 g/m <sup>2</sup> tous les encapsulés	Inutile	jusqu'à 350 g/m <sup>2</sup> tous les encapsulés	jusqu'à 500 g/m <sup>2</sup> tous les encapsulés	jusqu'à 250 g/m <sup>2</sup> tous les encapsulés	jusqu'à 350 g/m <sup>2</sup> tous les encapsulés
<b>280-300</b>	jusqu'à 250 g/m <sup>2</sup> tous les encapsulés	jusqu'à 500 g/m <sup>2</sup> tous les encapsulés	jusqu'à 250 g/m <sup>2</sup> tous les encapsulés	jusqu'à 350 g/m <sup>2</sup> tous les encapsulés	Déconseillé	jusqu'à 350 g/m <sup>2</sup> tous les encapsulés

# 5 Notice de montage

## Montage du visuel



## Montage de la structure

